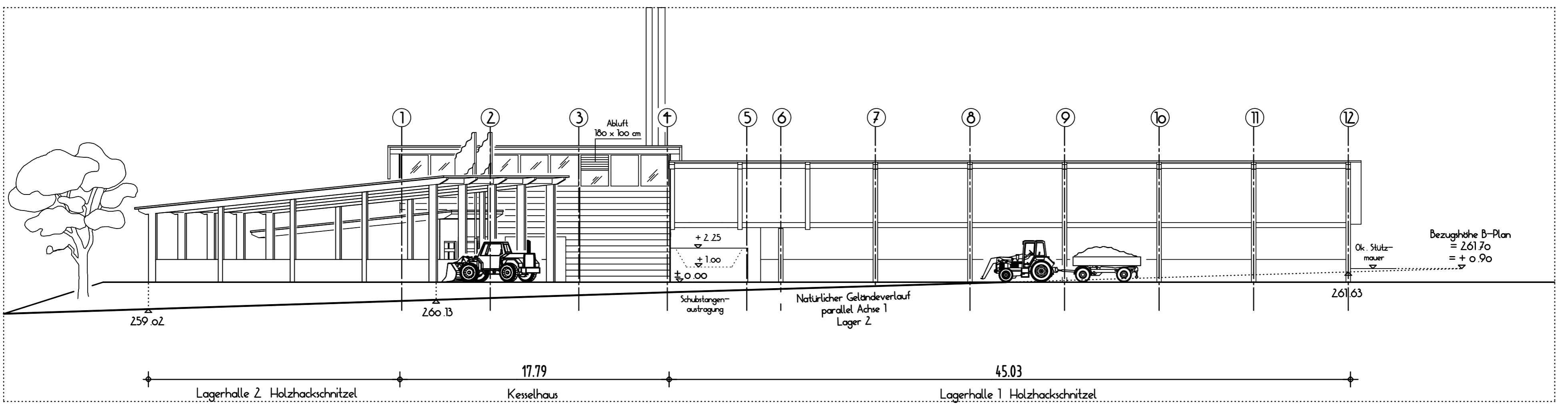
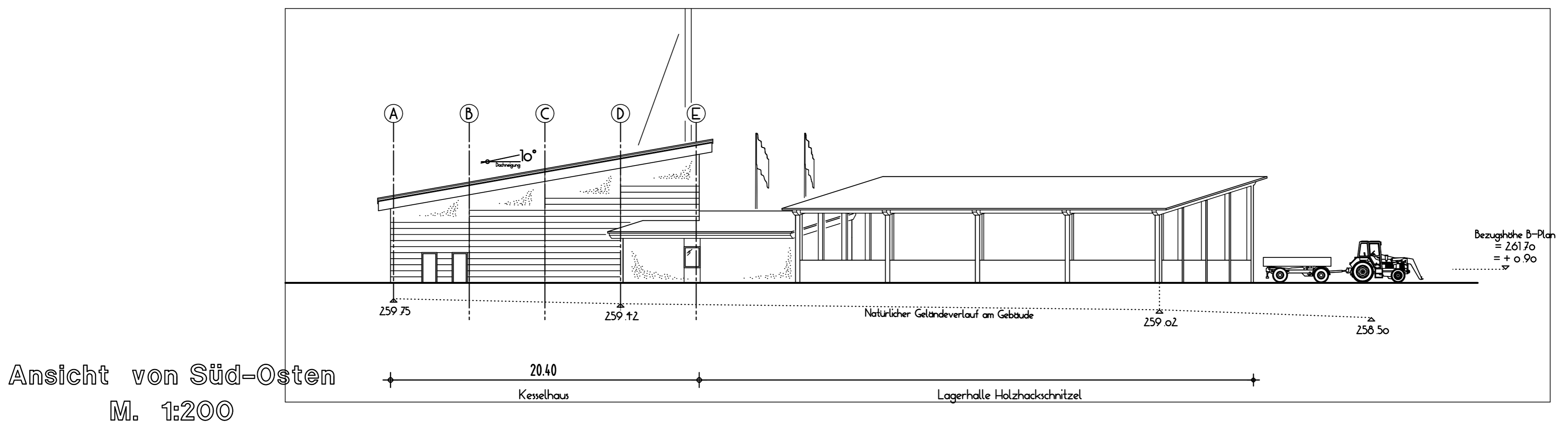


Ansicht von Süd-Westen  
M. 1:200



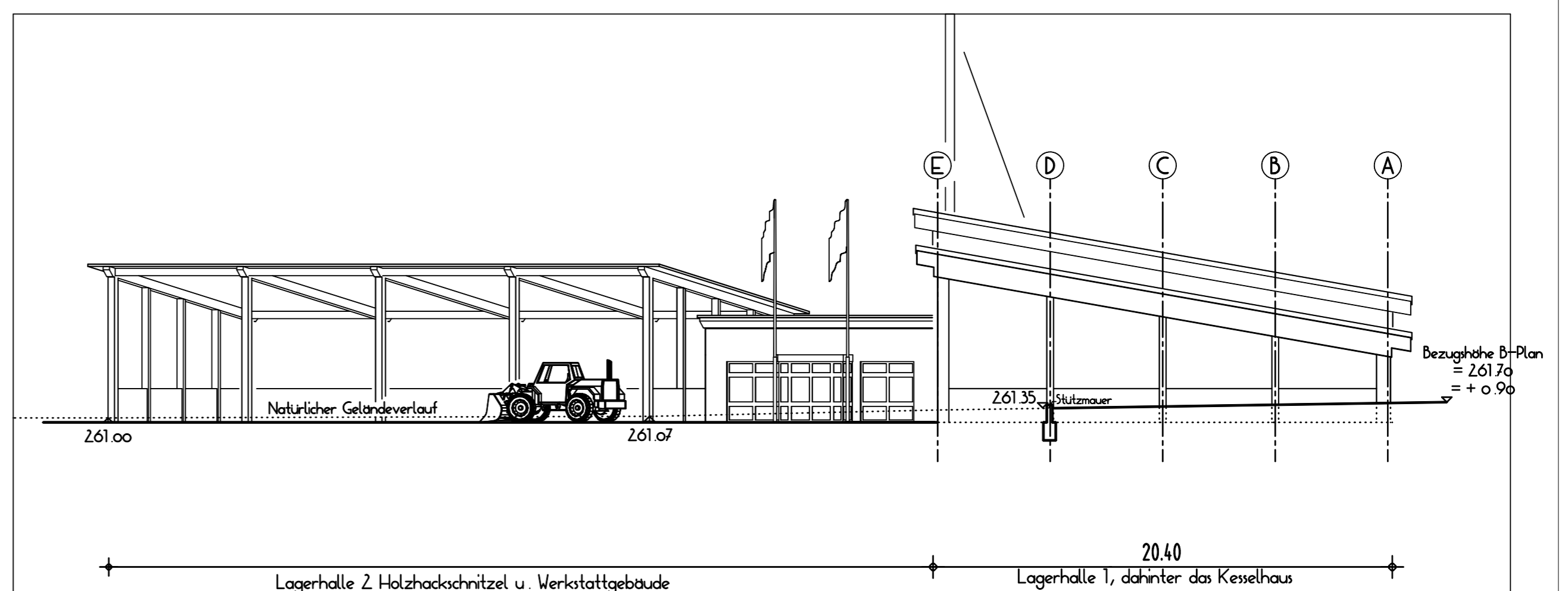
Ansicht von Nord-Osten  
M. 1:200

Ansicht von der Hofstraße



Ansicht von Süd-Osten  
M. 1:200

Ansicht von Oberrosphie

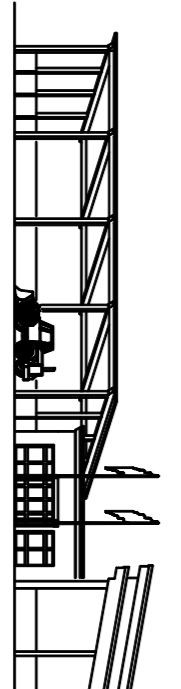
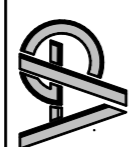


Ansicht von Nord-Westen  
M. 1:200

Die komplette Dachfläche von Kesselhaus,  
Lager 1 und 2 wird mit einer  
Photovoltaik-Anlage versehen.

261.70 = Bezugshöhe B-Plan  
260.80 = ± 0.00 Ok. Ffb. Kesselhaus

Architektur- & Haustechnikbüro Gerlind Aryeus  
Zum Weiden 1 35003 Wetter-Oberrosphie Tel. 0 67 23 / 90 70 02  
Fax 0 67 23 / 90 70 03 info@aryeus.de www.aryeus.de



NAHMENENTZ: Energiegenuss, Burgener und Penderer G&H  
Technik: Ingenieurbüro für Gebäudetechnik und MSR  
Kontaktperson: 3. 85300 Mosburg a.d. L. Tel. 0 67 61 / 72 74 - 0

BAUMASSNAHME: Neubau eines Bäckereiverkes - Kesselhaus und Lagerhallen  
Höfstraße n. 35003 Wetter-Oberrosphie

BAUBESCHREIBUNG: Biomegendorf Oberrosphie aG  
Am Ketzler 7 n. 35003 Wetter-Oberrosphie

Baueingang Verfahren nach S 56 LBO 2002

Plan: Ansichten M. 1:200